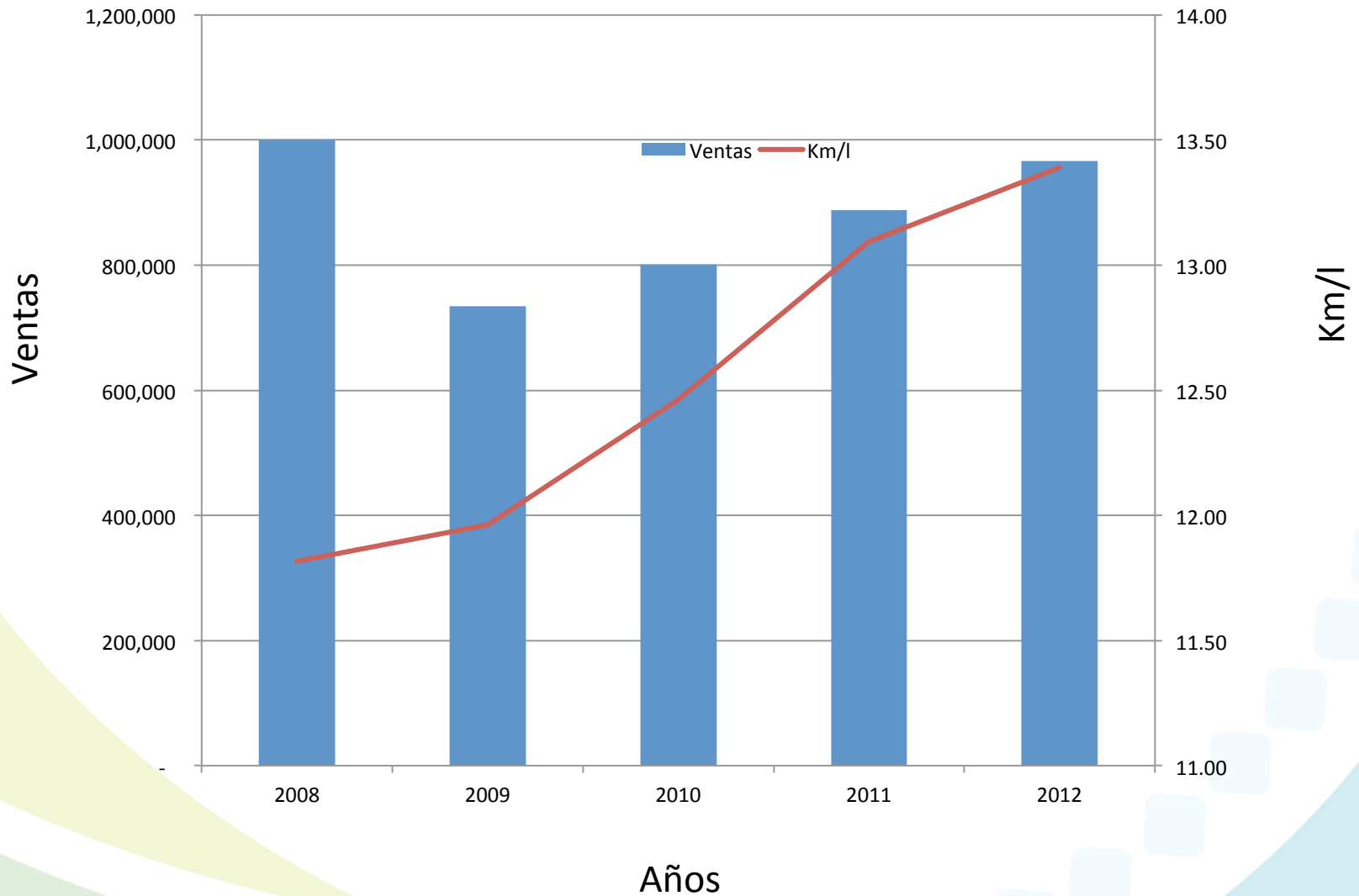


Evolución de la eficiencia energética y emisiones de CO₂ de la flota de vehículos ligeros nuevos en México

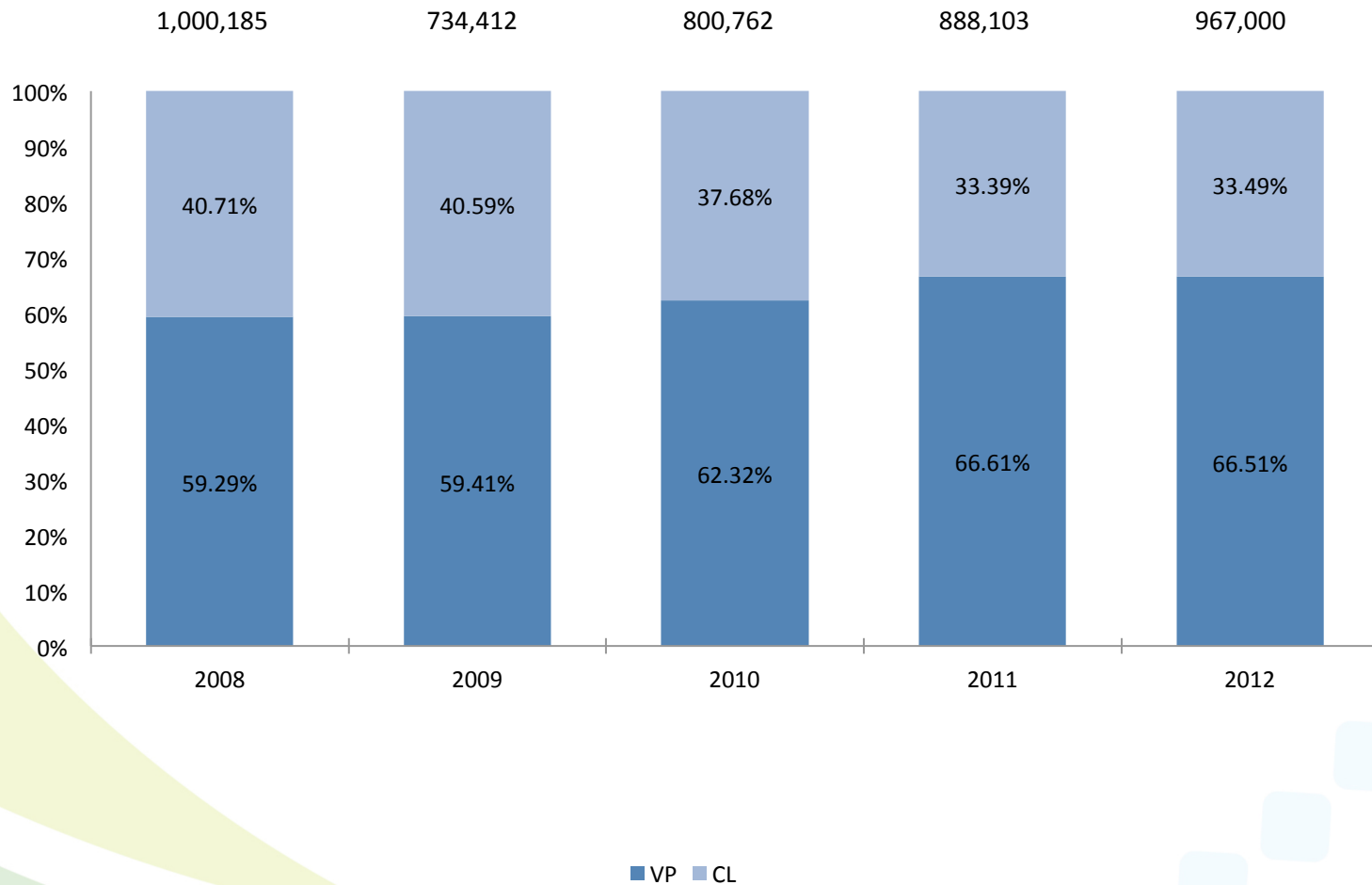
Iván Islas Cortés

Director de Economía Ambiental

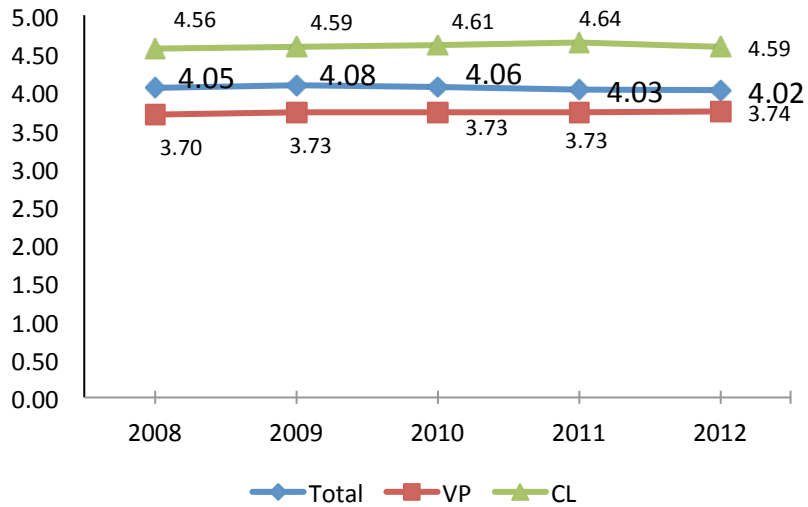
Rendimiento (km/l) y volumen de ventas 2008-2012



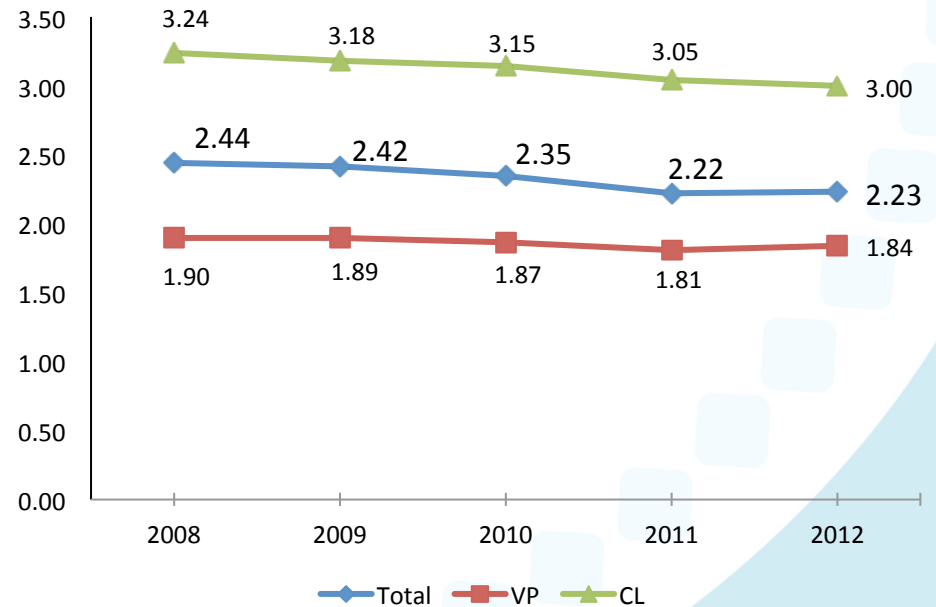
Composición de las ventas



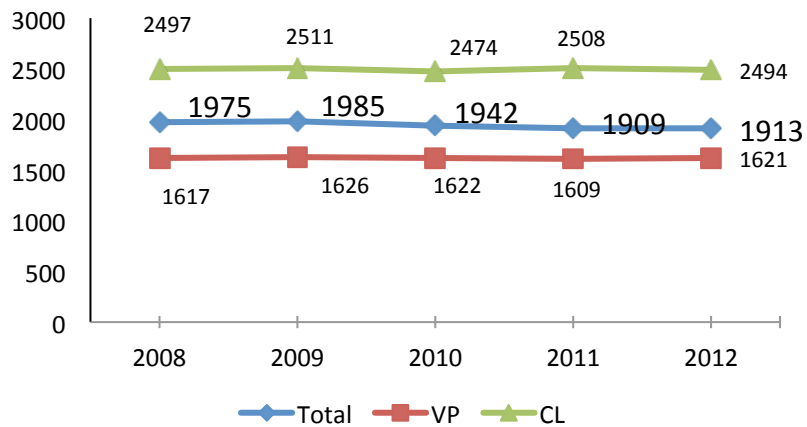
Sombra (área en m²)



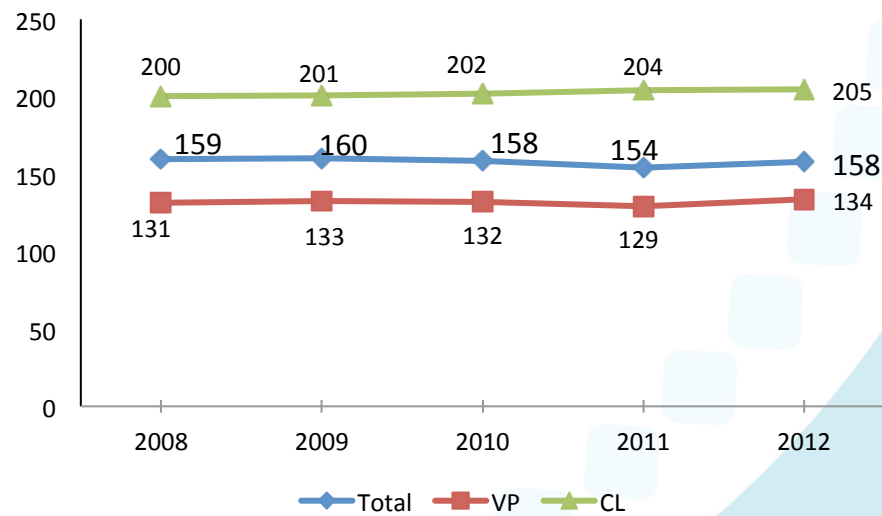
Tamaño del motor (L)



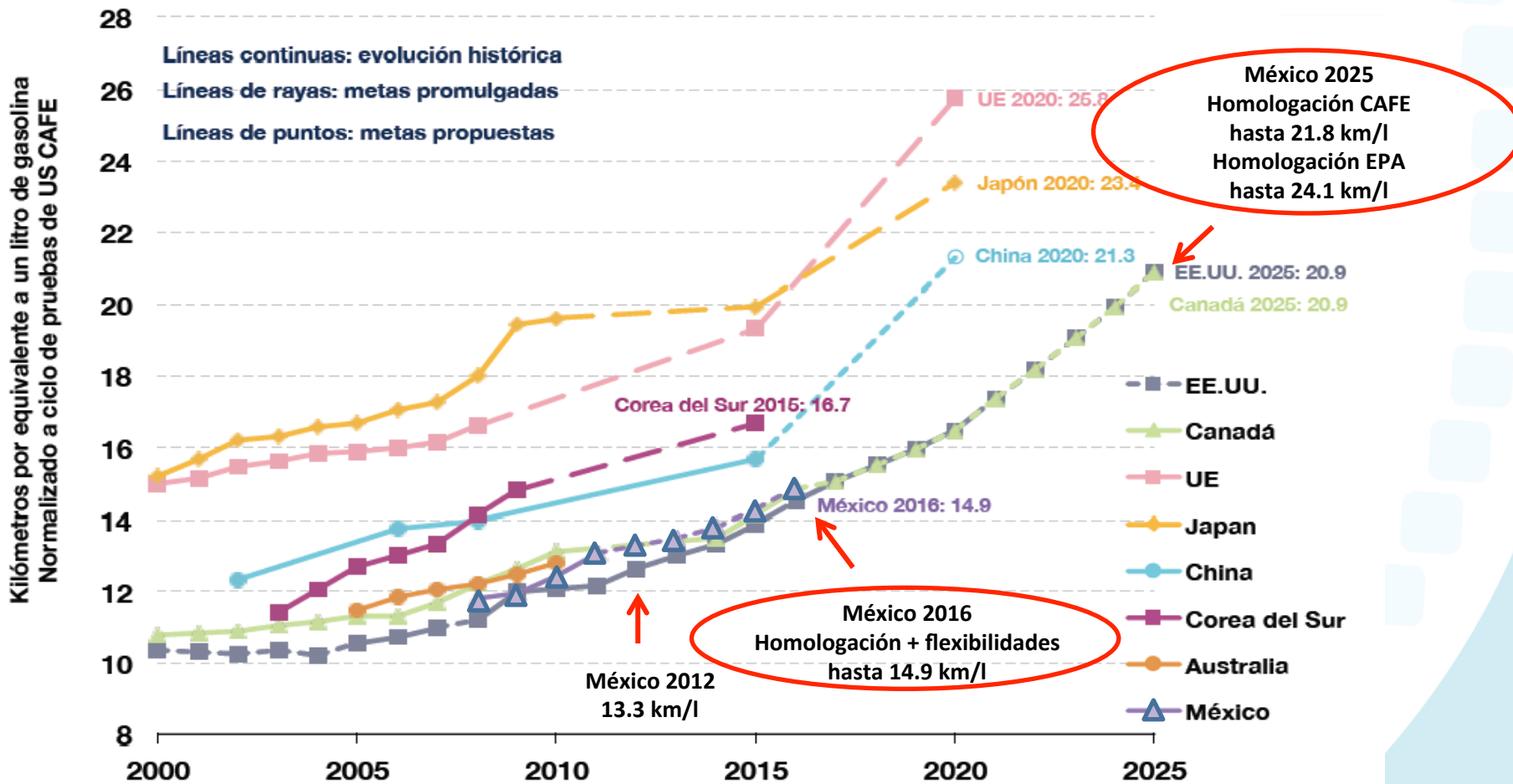
Peso Bruto Vehicular (Kg)



HP

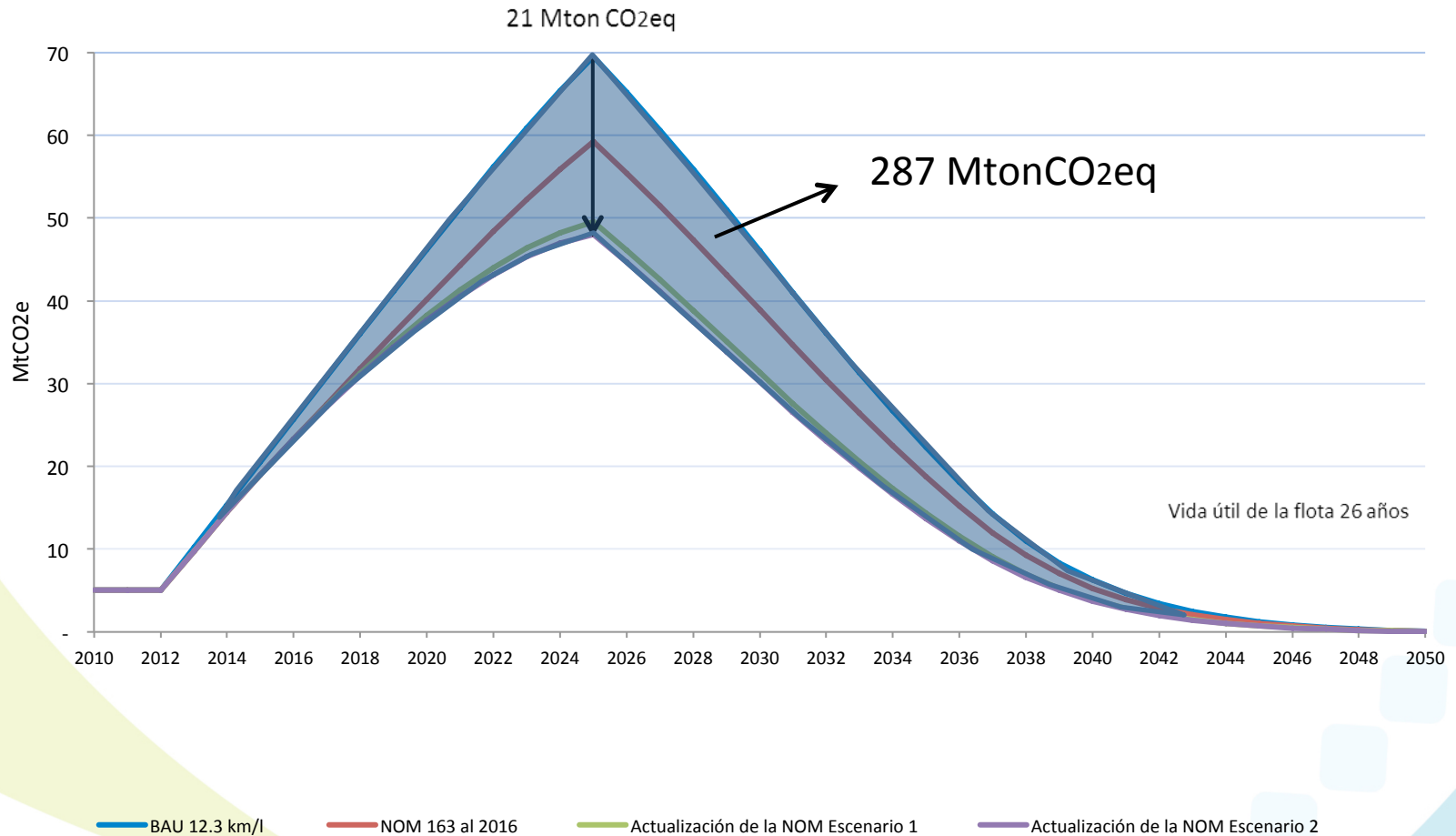


NOM-163 en el contexto internacional

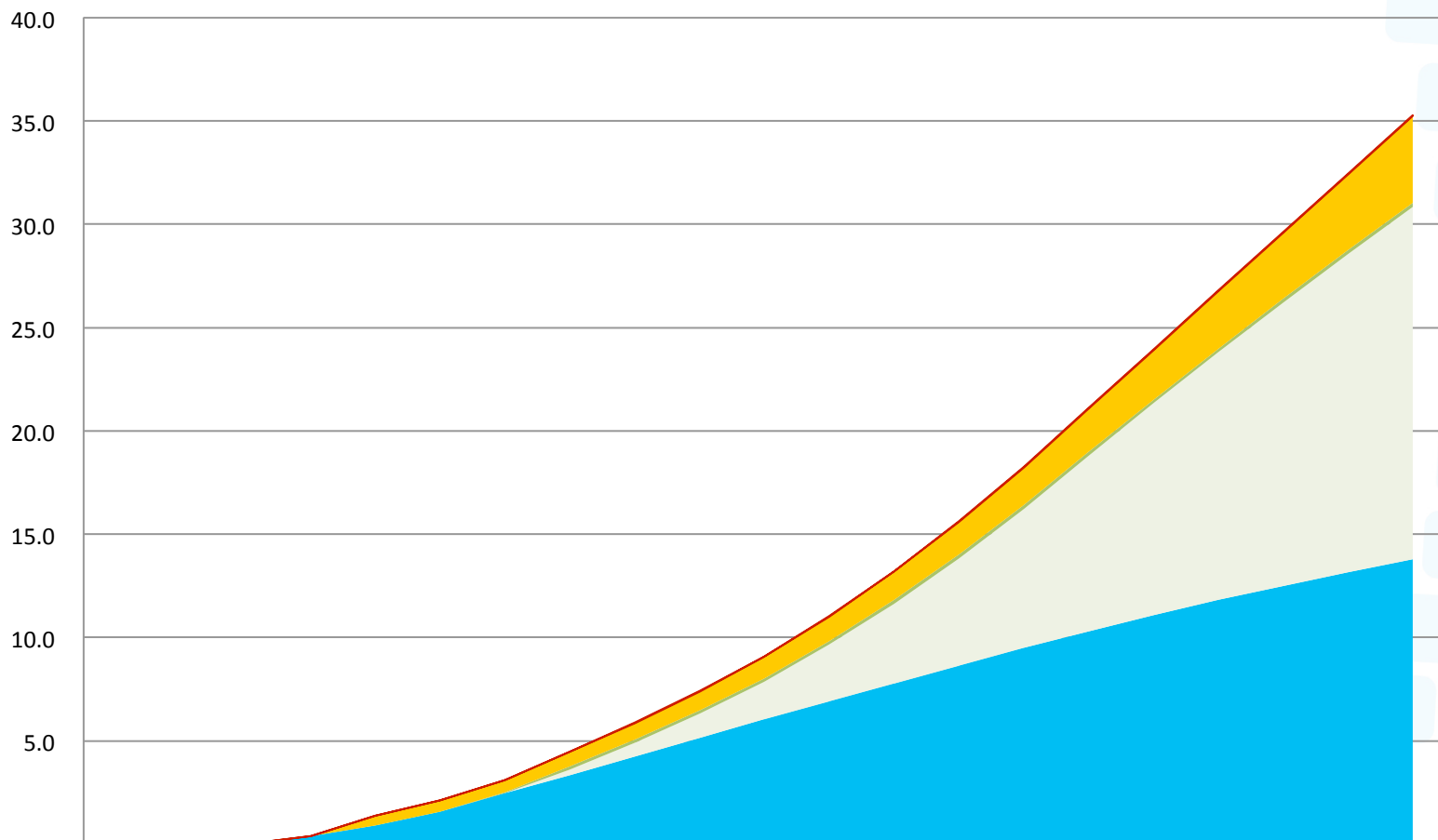


[1] Las metas de China reflejan solamente los vehículos a gasolina. La meta podría ser más alta si se tienen en cuenta nuevos vehículos a base de energía.
[2] Los vehículos livianos de los Estados Unidos, Canadá y México incluyen vehículos industriales livianos |

Mitigación flotas reguladas 2014-2025



Medidas de mitigación establecidas en el PECC 2013-2018: Sector Autotransporte



	2010	2011	2012	2013	2014	2015	2016	2017	2018	2019	2020	2021	2022	2023	2024	2025	2026	2027	2028	2029	2030
■ Chatarrización	-	0.0	0.0	0.0	0.0	0.0	0.0	0.0	0.0	0.0	0.0	0.0	0.0	0.0	0.0	0.0	0.0	0.0	0.0	0.0	0.0
■ Transporte Limpio	-	-	-	-	0.4	0.5	0.6	0.7	0.8	0.9	1.0	1.2	1.4	1.6	1.8	2.1	2.4	2.8	3.2	3.7	4.2
■ Transporte público	-	-	-	-	0.0	0.0	0.0	0.2	0.2	0.2	0.2	0.2	0.2	0.2	0.2	0.2	0.2	0.2	0.2	0.2	0.2
■ NOM-163 (actualización)	-	-	-	-	-	-	-	0.3	0.7	1.2	1.8	2.7	3.9	5.2	6.7	8.5	10.2	12.0	13.7	15.4	17.1
■ NOM -163	-	-	-	0.4	0.9	1.6	2.5	3.4	4.2	5.1	6.0	6.9	7.8	8.7	9.5	10.3	11.1	11.8	12.5	13.2	13.8

¡Muchas Gracias!

ivan.islas@inecc.gob.mx