

ÉMISSIONS DE CO₂

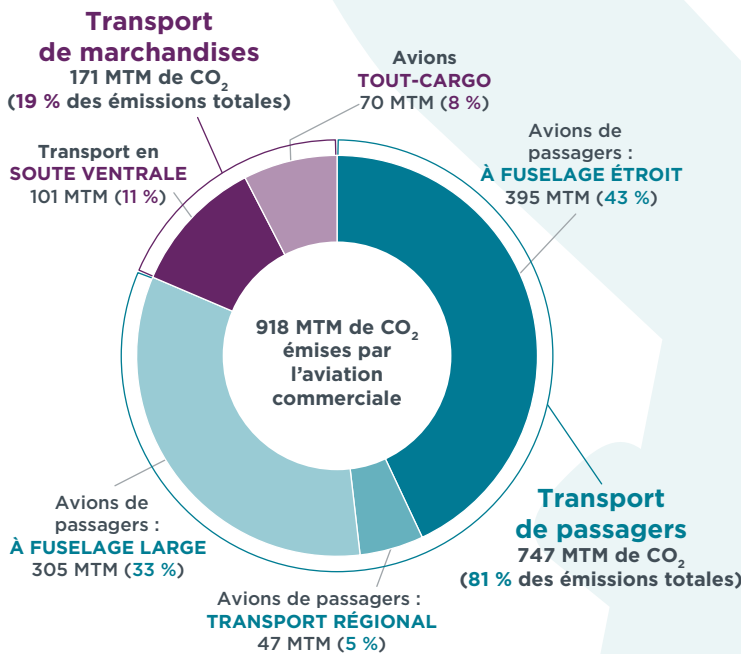
DU SECTEUR DE L'AVIATION COMMERCIALE, 2018

Afin de mieux comprendre les émissions de carbone associées à l'aviation commerciale, un inventaire international ascendant des émissions de CO₂ pour l'année civile 2018 a été créé dans le cadre de la présente étude.

918 millions de tonnes métriques (MTM) de CO₂ émises par le transport de passagers et de marchandises

32 % Selon les données de l'IATA, il s'agit d'une augmentation de 32 % par rapport à 2013

38 millions de vols de passagers (67 % intérieurs / 33 % internationaux)



LES PLUS GRANDS ÉMETTEURS DE CO₂

(selon le pays de départ)

- États-Unis**
182 MTM
 24 % des émissions internationales totales
 69 % associées aux vols intérieurs
- Union européenne**
142 MTM
 19 % des émissions internationales totales
 47 % associées aux vols au sein de l'Union européenne
- Chine**
95 MTM
 13 % des émissions internationales totales
 69 % associées aux vols intérieurs

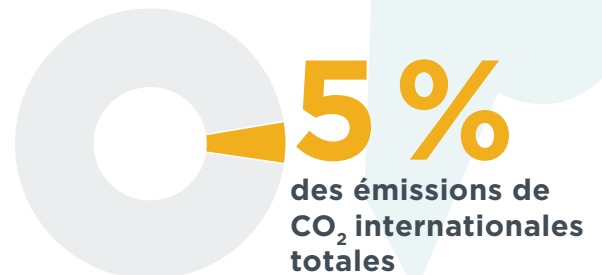
DES ÉMISSIONS DE CO₂ PROVENANT DU TRANSPORT DE PASSAGERS :

1/3 un tiers est généré par les vols **court-courriers** (moins de 1 500 km)

1/3 un tiers est généré par les vols **moyen-courriers** (1 500 km à 4 000 km)

1/3 un tiers est généré par les vols **long-courriers** (plus de 4 000 km)

VOLS ≤ 500 km



Près de **2x** plus de CO₂ par passager-kilomètre que les vols plus longs