

## MARKET MONITOR

# FAHRZEUG-NEUZULASSUNGEN IN DEUTSCHLAND: JANUAR-AUGUST 2020



Die Zahl der Zulassungen neuer Pkw in Deutschland reduzierte sich im August 2020 im Vergleich zum Vormonat um etwa 20%. Ein Rückgang der Neuzulassungen in dieser Größenordnung ist für die Sommermonate und insbesondere für den Monat August nicht ungewöhnlich. Allerdings war in den Jahren 2018 und 2019, entgegen dem sonst üblichen Trend, ein Rückgang jeweils erst im September zu beobachten. Dies liegt daran, dass einige Fahrzeughersteller aufgrund der Einführung des Worldwide harmonized Light vehicles Test Procedure (WLTP) bzw. des Real Driving Emissions (RDE) Verfahrens für alle Neufahrzeuge zum 1. September 2018 bzw. zum 1. September 2019 eine größere Zahl an Neuzulassungen in den August vorzogen. Im Vergleich zum Vorjahresmonat August 2019 erscheinen die Neuzulassungen im August 2020 daher um etwa 20% niedriger. Der Anteil von Elektrofahrzeugen stieg nach der beschlossenen Erhöhung der Kaufprämie durch die Bundesregierung weiter deutlich an, von 12% im Juli auf 14% im August. Bei FCA-Tesla war der Anstieg besonders deutlich, von 2% auf 24%, nachdem Tesla im August die Zahl seiner Neuzulassungen gegenüber dem Vormonat verzehnfachen konnte. Der durchschnittliche CO<sub>2</sub>-Wert (im WLTP) für alle Hersteller sinkt seit Mai 2020 um jeweils etwa 5 g/km und lag im August bei 145 g/km. Im bisherigen Jahresverlauf lag er bei 148 g/km und damit 8 g/km niedriger als im gesamten Vorjahr.

**Tabelle 1.** Pkw-Neuzulassungen, nach Hersteller.

Pkw-Neuzulassungen				
	Aug 2020	Aug 2019	Jan-Aug 2020	Jan-Aug 2019
<b>VW Group</b>	88 557	-26%	663 515	-29%
<b>Daimler</b>	29 295	-14%	185 687	-27%
<b>BMW</b>	25 976	14%	176 498	-18%
<b>PSA-Opel</b>	18 667	-38%	149 429	-41%
<b>Ford</b>	16 786	-26%	121 267	-37%
<b>Renault</b>	15 799	-37%	102 846	-33%
<b>FCA-Tesla</b>	12 731	29%	76 001	-11%
<b>Hyundai</b>	10 966	-15%	60 177	-30%
<b>Toyota-Mazda</b>	10 618	-9%	70 702	-33%
<b>Kia</b>	6 185	0%	40 054	-16%
<b>Nissan</b>	2 953	14%	21 698	-16%
<b>Volvo</b>	2 672	-11%	28 543	-17%
<b>Sonstige</b>	9 839	-28%	80 187	-27%
<b>Alle Hersteller</b>	<b>251 044</b>	<b>-20%</b>	<b>1 776 604</b>	<b>-29%</b>

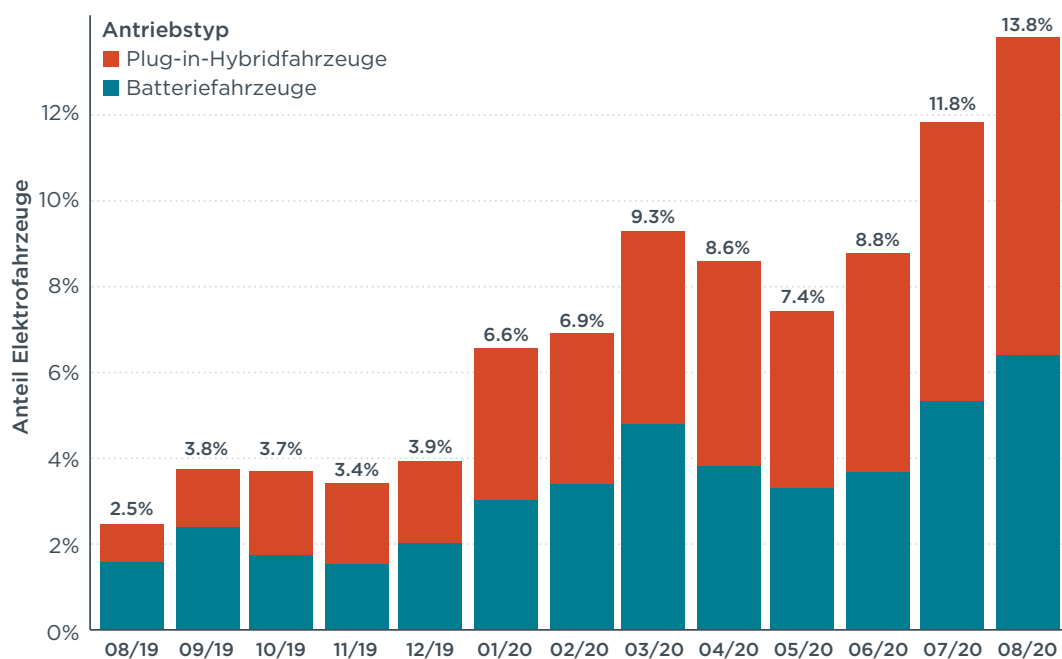
**Tabelle 2.** Pkw-Neuzulassungen, Elektrofahrzeuge.

Anteil Elektrofahrzeuge			
	Aug 2020	Jan-Aug 2020	2019
<b>Volvo</b>	30%	26%	5%
<b>Kia</b>	29%	18%	5%
<b>FCA-Tesla</b>	24%	11%	9%
<b>Daimler</b>	23%	14%	3%
<b>Hyundai</b>	17%	12%	5%
<b>Renault</b>	15%	12%	4%
<b>Alle Hersteller</b>	<b>14%</b>	<b>9%</b>	<b>3%</b>
<b>BMW</b>	13%	12%	8%
<b>Nissan</b>	12%	8%	8%
<b>Sonstige</b>	11%	9%	6%
<b>VW Group</b>	11%	8%	1%
<b>Ford</b>	11%	5%	0%
<b>PSA-Opel</b>	8%	5%	0%
<b>Toyota-Mazda</b>	1%	0%	0%

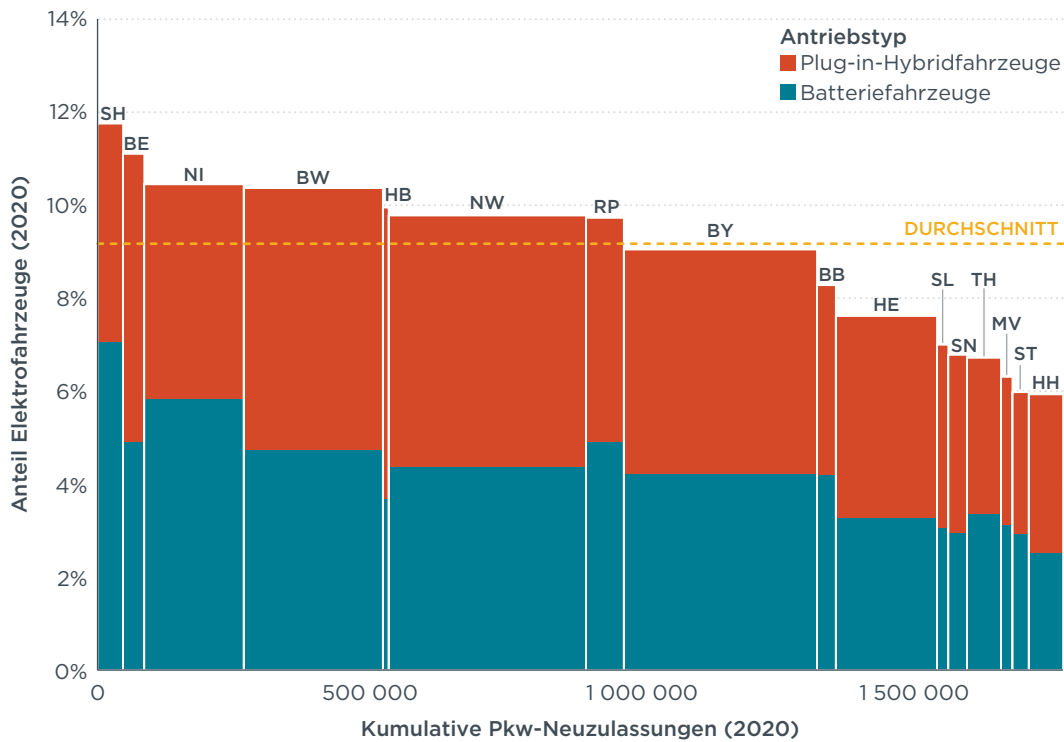
**Tabelle 3.** Pkw-Neuzulassungen, CO<sub>2</sub>-Flottenwert

CO <sub>2</sub> -Flottenwert (in g/km WLTP)			
	Aug 2020	Jan-Aug 2020	2019
Kia	114	128	149
Renault	117	123	142
Hyundai	120	131	148
Toyota-Mazda	133	136	140
PSA-Opel	134	141	151
Volvo	135	144	168
Nissan	136	143	147
<b>Alle Hersteller*</b>	<b>140</b>	<b>148</b>	<b>156</b>
Daimler	142	158	168
VW Group	142	149	159
Ford	142	148	166
BMW	144	147	160
Sonstige	148	154	160
FCA-Tesla	150	179	154

\* Die errechneten Durchschnittswerte liegen um 1-2 g/km unter den Werten der offiziellen Statistik, da ungetypte Fahrzeuge mit Einzelgenehmigung nicht erfasst werden. Für den Durchschnitt aller Hersteller werden statt der errechneten Werte die Angaben der offiziellen KBA-Statistik übernommen.

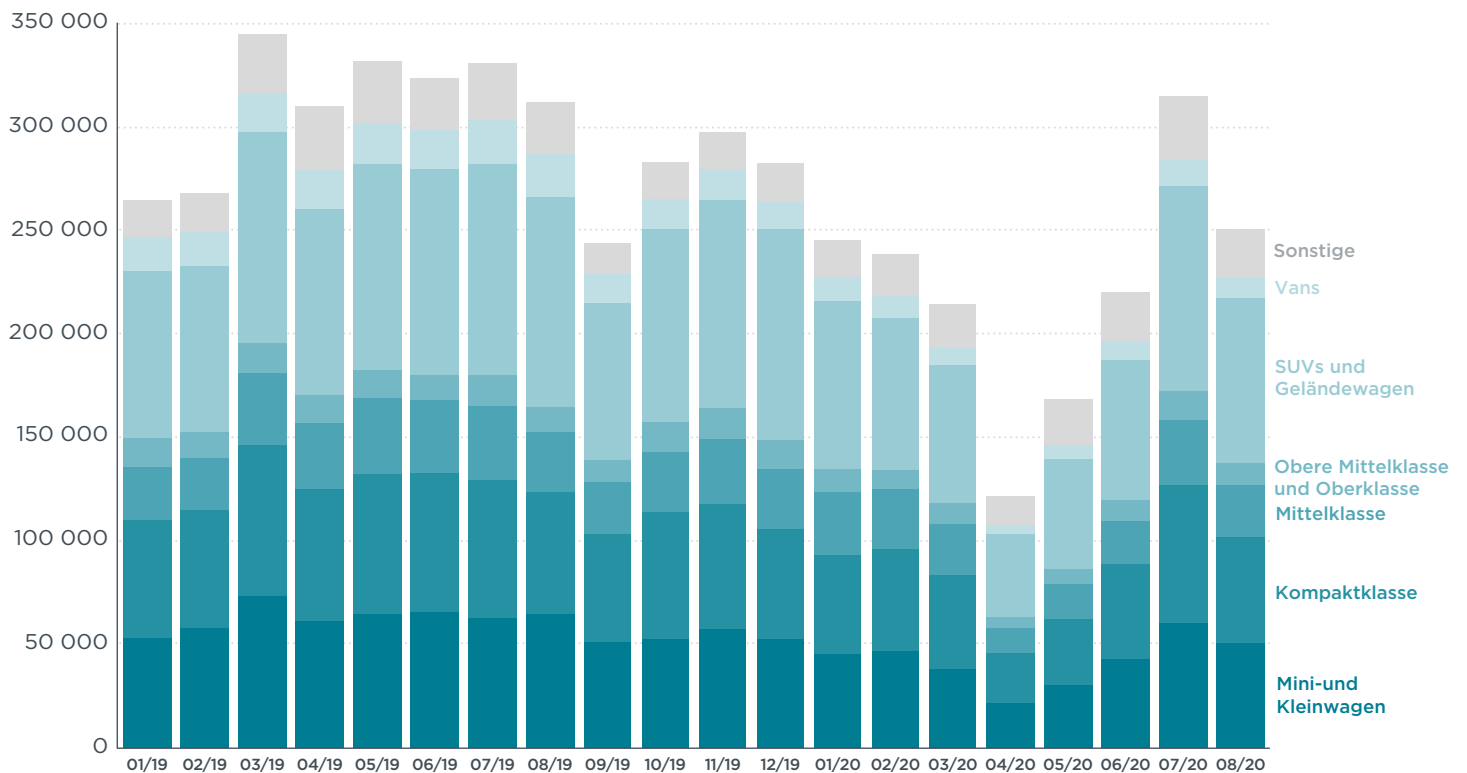


**Abbildung 1.** Anteil Pkw-Elektrofahrzeuge im monatlichen Verlauf.



**Abbildung 2.** Anteil Pkw-Elektrofahrzeuge, nach Bundesländern.

Der Rückgang der durchschnittlichen CO<sub>2</sub>-Emissionen war im August besonders ausgeprägt im Segment der Mittelklasse (von 140 g/km im Juli auf 120 g/km im August). Dies lässt sich zurückführen auf starke Zulassungen beim Batteriefahrzeug Tesla Model 3, welches im Juli nur in wenigen Stückzahlen, im August jedoch mit 2.824 Neuzulassungen registriert wurde. Gleichzeitig gingen die Neuzulassungen hoch emittierender Fahrzeugmodelle im Segment (beispielsweise Audi A4: 159 g/km) gegenüber dem Vormonat deutlich zurück.



**Abbildung 3.** Pkw-Neuzulassungen, nach Segment, im Zeitverlauf.

**Tabelle 4.** Pkw-Neuzulassungen, nach Segment, Vergleich August 2020 und August 2019.

Pkw-Neuzulassungen								
	top-Modell		Marktanteil		Firmenwagen		CO <sub>2</sub> (g/km)	
	Aug 2020	Aug 2019	Aug 2020	Aug 2019	Aug 2020	Aug 2019	Aug 2020	Aug 2019
<b>Mini- und Kleinwagen</b>	Opel Corsa	VW Polo	20%	21%	56%	65%	111	129
<b>Kompaktklasse</b>	VW Golf	VW Golf	21%	19%	67%	70%	124	144
<b>Mittelklasse</b>	VW Passat	Mercedes C	10%	9%	76%	78%	120	160
<b>Obere Mittelklasse und Oberklasse</b>	Audi A6	Audi A6	4%	4%	82%	82%	148	173
<b>SUVs und Geländewagen</b>	Mercedes G	VW Tiguan	32%	32%	58%	63%	152	171
<b>Vans</b>	Mercedes B	Mercedes B	4%	7%	68%	69%	158	169
<b>Sonstige</b>	Fiat Ducato	VW Transp.	9%	9%	53%	63%	196	201
<b>Alle Segmente</b>			<b>100%</b>	<b>100%</b>	<b>62%</b>	<b>67%</b>	<b>140</b>	<b>158</b>

**Tabelle 5.** Neuzulassungen der leichten Nutzfahrzeuge bis 3,5 Tonnen Gesamtgewicht (N1-Kategorie).

Neuzulassungen leichte Nutzfahrzeuge				
	Aug 2020	Aug 2019	Jan-Aug 2020	Jan-Aug 2019
<b>Alle Hersteller</b>	<b>22 730</b>	<b>-22%</b>	<b>157 216</b>	<b>-23%</b>

## ANMERKUNGEN

**Herstellergruppen:** Für die Einhaltung der Zielwerte der europäischen CO<sub>2</sub>-Regulierung für Neufahrzeuge dürfen Fahrzeughersteller sich zu Gruppen zusammenschließen. Für das vorliegende Fact Sheet wird die Definition der Herstellergruppen laut Europäischer Kommission, "M1 pooling list", Version vom 15. September, angewandt (größte Marken in Klammern): VW Group (Audi, MG, Porsche, SEAT, Škoda, VW), PSA-Opel (Citroën, DS Automobiles, Opel, Peugeot, Vauxhall), Renault (Dacia, Renault), FCA-Tesla (Alfa Romeo, Fiat, Jeep, Lancia, Tesla), BMW (BMW, Mini), Toyota-Mazda (Lexus, Mazda, Toyota), Daimler (Mercedes-Benz, Smart), Ford (Ford), Hyundai (Hyundai), Kia (Kia). Zusätzlich werden mit Nissan und Volvo zwei Fahrzeughersteller mit aufgenommen, welche bislang keiner Herstellergruppe angehören.

**Abkürzungen:** CO<sub>2</sub> = Kohlendioxid; g/km = Gramm pro Kilometer; WLTP = Worldwide harmonized Light vehicles Test Procedure; **Elektrofahrzeuge** definiert hier als Batteriefahrzeuge, Plug-in-Hybridfahrzeuge und Brennstoffzellenfahrzeuge. BW = Baden-Württemberg, BY = Bayern, BE = Berlin, BB = Brandenburg, HB = Bremen, HH = Hamburg, HE = Hessen, MV = Mecklenburg-Vorpommern, NI = Niedersachsen, NW = Nordrhein-Westfalen, RP = Rheinland-Pfalz, SL = Saarland, SN = Sachsen, ST = Sachsen-Anhalt, SH = Schleswig-Holstein, TH = Thüringen.

**Zugrunde liegende Datenquellen:** Kraftfahrt-Bundesamt (KBA) und Dataforce.

[www.theicct.org](http://www.theicct.org)

[communications@theicct.org](mailto:communications@theicct.org)

[twitter @theicct](https://twitter.com/theicct)

**Kontakt:** Peter Mock, +49 30 847129-102, [peter@theicct.org](mailto:peter@theicct.org)

**icct**  
THE INTERNATIONAL COUNCIL  
ON CLEAN TRANSPORTATION