

MARKT MONITOR FAHRZEUG-NEUZULASSUNGEN IN DEUTSCHLAND: JANUAR-SEPTEMBER 2021



Die Zahl der Pkw-Neuzulassungen in Deutschland lag im September mit etwa 197.000 um knapp 26 Prozent niedriger als im Vorjahresmonat. Im gesamten bisherigen Jahresverlauf blieben die Neuzulassungen in etwa auf dem Niveau von 2020. Im Jahr 2020 prägten eine Reihe von Maßnahmen zur Eindämmung der Corona-Pandemie die Zulassungszahlen. 2021 hingegen sind es Lieferengpässe bei Halbleitern und anderen wichtigen Materialien, die zu Kurzarbeit in einigen europäischen Autofabriken führen. Während die Neuzulassungen im September insbesondere bei Ford-Volvo (-24%) sowie Renault-Mitsubishi (-16%) und Daimler (-15%) unter dem Vorjahresniveau liegen, verzeichnen Herstellergruppen wie Tesla-Honda (+63%), PSA-Opel (+15%) und Hyundai (+11%) kräftige Zuwächse. Der Anteil von Batteriefahrzeugen stieg deutlich an und machte im September 17% aller Neuzulassungen aus. Bei Daimler war im September jeder fünfte neu zugelassene Pkw ein Batteriefahrzeug, bei Hyundai ein Viertel aller Neuzulassungen. Zusammen erreichten Batterie- und Plug-in Hybridfahrzeuge einen Anteil von 29% im September und 24% im bisherigen Jahresverlauf. Dies ist eine deutliche Steigerung gegenüber den 14% Marktanteil im Jahr 2020. Der durchschnittliche CO₂-Wert gemäß Pkw-Abgas-Prüfverfahren WLTP sank im September auf 111 g/km. In den ersten neun Monaten des Jahres 2021 lag der Wert bei 122 g/km, etwa zwölf Prozent niedriger als noch 2020.

Tabelle 1. Pkw-Neuzulassungen, nach Hersteller.

Pkw-Neuzulassungen				
	Sep 2021	Sep 2020	Jan-Sep 2021	Jan-Sep 2020
VW Group	60 992	-31%	770 876	+2%
BMW	19 407	-23%	204 684	+1%
PSA-Opel	18 853	-19%	198 591	+15%
Renault-Mitsubishi	16 819	-27%	152 310	-16%
Daimler	16 005	-45%	183 489	-15%
Ford-Volvo	12 693	-44%	131 844	-24%
Toyota-Mazda	12 212	-5%	88 849	+6%
Hyundai	10 359	-12%	79 773	+11%
Tesla-Honda	8 858	+108%	31 693	+63%
FCA	7 471	-34%	77 209	-2%
Kia	6 315	-8%	49 484	+5%
Sonstige	6 988	+14%	48 759	+9%
Alle Hersteller	196 972	-26%	2 017 561	-1%

Tabelle 2. Pkw-Neuzulassungen, Anteil Batterie- und Plug-in Hybrid-Fahrzeuge.

Anteil Elektrofahrzeuge						
	Sep 2021		Jan-Sep 2021		2020	
	BEV	PHEV	BEV	PHEV	BEV	PHEV
Tesla-Honda	91%	0%	84%	0%	63%	0%
Hyundai	24%	10%	24%	7%	15%	2%
Daimler	19%	28%	13%	24%	7%	17%
Alle Hersteller	17%	12%	12%	12%	7%	7%
VW Group	17%	11%	11%	12%	6%	6%
Kia	16%	18%	13%	18%	9%	11%
Renault-Mitsubishi	15%	7%	15%	8%	14%	4%
FCA	15%	7%	11%	4%	1%	1%
PSA-Opel	11%	4%	11%	5%	5%	3%
BMW	10%	17%	9%	16%	5%	10%
Ford-Volvo	6%	22%	3%	21%	1%	9%
Toyota-Mazda	4%	3%	3%	2%	3%	0%
Sonstige	1%	5%	2%	6%	3%	2%

Tabelle 3. Pkw-Neuzulassungen, CO₂-Flottenwert.

CO ₂ -Flottenwert (in g/km WLTP)			
	Sep 2021	Jan-Sep 2021	2020
Tesla-Honda	11	21	54
Hyundai	94	94	122
Kia	99	106	124
Renault-Mitsubishi	107	109	119
Daimler	108	121	141
Alle Hersteller*	111	122	138
VW Group	114	122	141
PSA-Opel	117	122	135
Ford-Volvo	118	125	143
Toyota-Mazda	121	125	130
BMW	122	123	141
Sonstige	138	155	173
FCA	138	163	192

* Die errechneten Durchschnittswerte liegen um 1-2 g/km unter den Werten der offiziellen Statistik, da ungetypte Fahrzeuge mit Einzelgenehmigung nicht erfasst werden. Für den Durchschnitt aller Hersteller werden statt der errechneten Werte die Angaben der offiziellen KBA-Statistik übernommen.

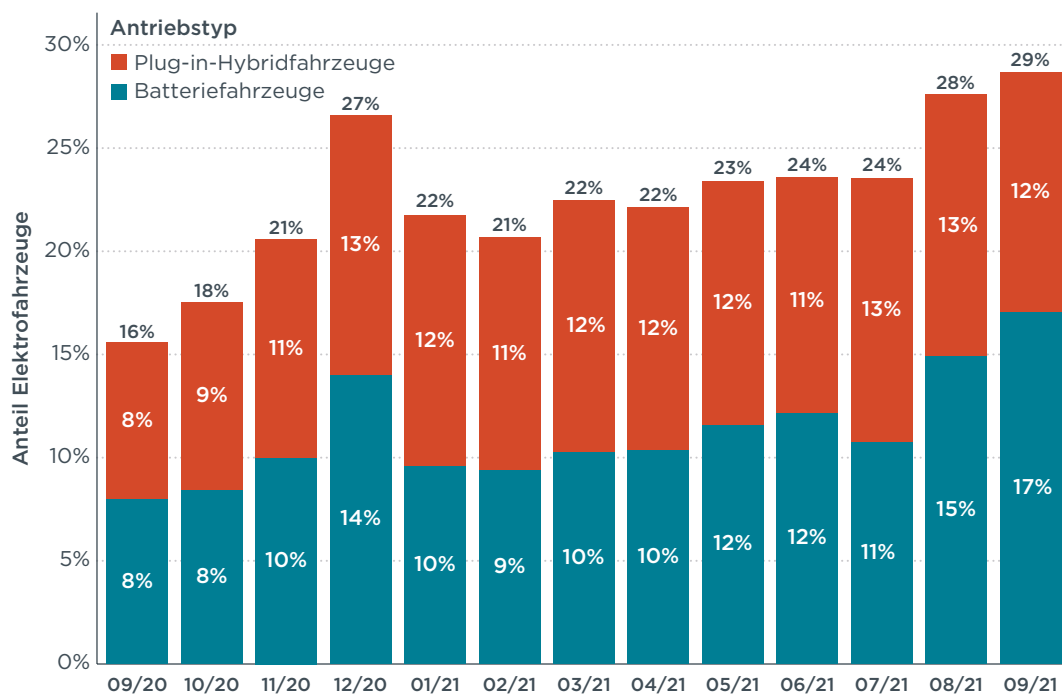


Abbildung 1. Anteil Pkw-Elektrofahrzeuge im monatlichen Verlauf.

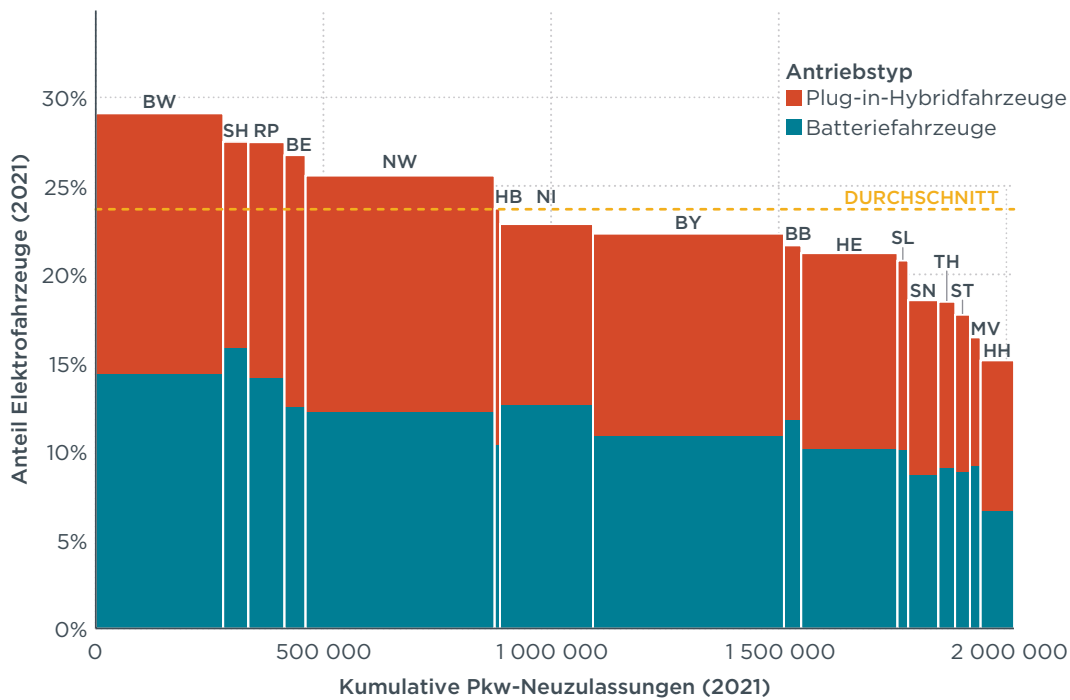


Abbildung 2. Anteil Pkw-Elektrofahrzeuge nach Bundesländern.

Im Segment der Mittelklasse löste im September das Tesla Model 3 den 3er BMW als das am meisten neu zugelassene Fahrzeugmodell ab. Mit 6,828 Neuzulassungen führte das Model 3 die Rangliste weit vor dem 3er BMW (3,057) und anderen Modellen an. In der Folge sanken die durchschnittlichen CO₂-Emissionen des Mittelklasse-Segments im September auf 80 g/km ab.

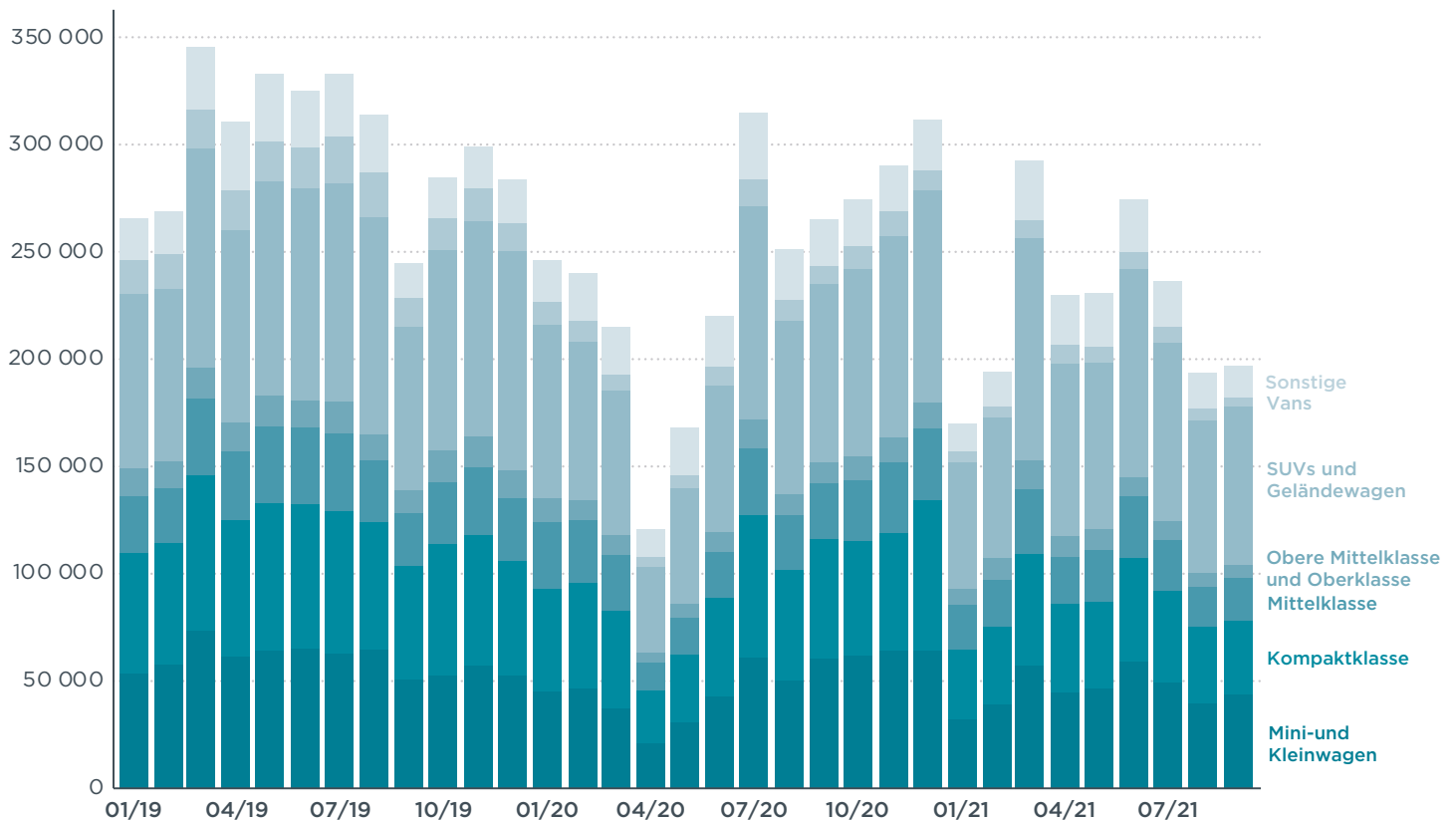


Abbildung 3. Pkw-Neuzulassungen, nach Segment, im Zeitverlauf.

Tabelle 4. Pkw-Neuzulassungen, nach Segment, Vergleich September 2021 und September 2020.

Pkw-Neuzulassungen								
	top-Modell		Marktanteil		Firmenwagen		CO ₂ (g/km)	
	Sep 2021	Sep 2020	Sep 2021	Sep 2020	Sep 2021	Sep 2020	Sep 2021	Sep 2020
Mini- und Kleinwagen	Opel Corsa	Opel Corsa	22%	23%	61%	59%	94	107
Kompaktklasse	VW Golf	VW Golf	17%	21%	68%	67%	107	122
Mittelklasse	Tesla Model 3	VW Passat	10%	10%	62%	77%	80	117
Obere Mittelklasse und Oberklasse	BMW 5er	Mercedes E	3%	4%	86%	80%	118	139
SUVs und Geländewagen	VW T-Roc	Mercedes G	37%	31%	64%	62%	113	147
Vans	Mercedes V	Mercedes B	2%	3%	72%	65%	145	152
Sonstige	Fiat Ducato	Fiat Ducato	7%	8%	54%	56%	206	213
Alle Segmente	VW Golf	VW Golf	100%	100%	64%	64%	112	135

Tabelle 5. Neuzulassungen der leichten Nutzfahrzeuge bis 3,5 Tonnen Gesamtgewicht (N1-Kategorie).

Neuzulassungen leichte Nutzfahrzeuge				
	Sep 2021	Sep 2020	Jan-Sep 2021	Jan-Sep 2020
Alle Hersteller	19 977	-18%	201 045	8%

ANMERKUNGEN

Herstellerguppen: Für die Einhaltung der Zielwerte der europäischen CO₂-Regulierung für Neufahrzeuge dürfen Fahrzeughersteller sich zu Gruppen zusammenschließen. Für das vorliegende Fact Sheet wird die Definition der Herstellerguppen laut Europäischer Kommission, „M1 pooling list“, Version vom 22. Juni 2021, angewandt (größte Marken in Klammern): VW Group (Audi, Porsche, SEAT, Škoda, VW), PSA-Opel (Citroën, DS Automobiles, Opel, Peugeot, Vauxhall), Renault-Mitsubishi (Dacia, Mitsubishi, Nissan, Renault), FCA (Alfa Romeo, Fiat, Jeep, Lancia), BMW (BMW, Mini), Tesla-Honda (Honda, Tesla), Toyota-Mazda (Lexus, Mazda, Toyota), Daimler (Mercedes-Benz, Smart), Ford-Volvo (Ford, Volvo), Hyundai (Hyundai), Kia (Kia).

Abkürzungen: CO₂ = Kohlendioxid; g/km = Gramm pro Kilometer; WLTP = Worldwide harmonized Light vehicles Test Procedure; **Elektrofahrzeuge** definiert hier als Batteriefahrzeuge (BEV), Plug-in Hybridfahrzeuge (PHEV) und Brennstoffzellenfahrzeuge; BW = Baden-Württemberg, BY = Bayern, BE = Berlin, BB = Brandenburg, HB = Bremen, HH = Hamburg, HE = Hessen, MV = Mecklenburg-Vorpommern, NI = Niedersachsen, NW = Nordrhein-Westfalen, RP = Rheinland-Pfalz, SL = Saarland, SN = Sachsen, ST = Sachsen-Anhalt, SH = Schleswig-Holstein, TH = Thüringen.

Zugrunde liegende Datenquellen: Kraftfahrt-Bundesamt (KBA) und Dataforce.

www.theicct.org

communications@theicct.org

[twitter @theicct](https://twitter.com/theicct)

Kontakt: Peter Mock, +49 30 847129-102, peter@theicct.org

icct
THE INTERNATIONAL COUNCIL
ON CLEAN TRANSPORTATION