

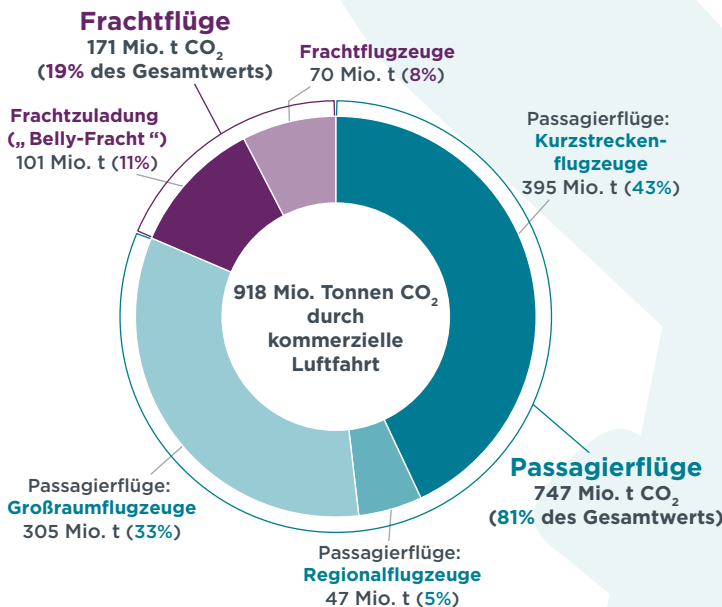
CO₂-EMISSIONEN DER VERKEHRLUFTFAHRT 2018

Zur Veranschaulichung der Kohlendioxid-Emissionen der Verkehrsluftfahrt zeigt diese Studie eine Bottom-Up-Bestandsaufnahme des CO₂ des weltweiten Luftverkehrs für das Kalenderjahr 2018.

918 Millionen Tonnen CO₂ durch Passagier- und Frachttransporte

32% Nach IATA-Zahlen ein Anstieg seit 2013 um

38 Millionen Passagierflüge (67% Inlandsflüge / 33% internationale Flüge)



TOP CO₂-EMITTENTEN

(nach Abflugsland)

- VEREINIGTE STAATEN**
182 Mio. Tonnen
 24% des Gesamtwerts weltweit
 69% durch Inlandsflüge
- Europäische Union**
142 Mio. Tonnen
 19% des Gesamtwerts weltweit
 47% durch Flüge innerhalb der EU
- China**
95 Mio. Tonnen
 13% des Gesamtwerts weltweit
 69% durch Inlandsflüge

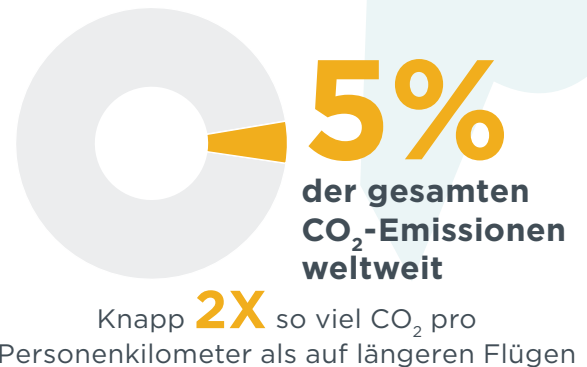
CO₂-EMISSIONEN DURCH PASSAGIERFLÜGE

1/3 entstanden bei **Kurzstreckenflügen** (unter 1.500 km)

1/3 entstanden bei **Mittelstreckenflügen** (1.500 km bis 4.000 km)

1/3 entstanden bei **Langstreckenflügen** (über 4.000 km)

FLÜGE ≤ 500 km



Zur gesamten Studie: www.theicct.org/publications/co2-emissions-commercial-aviation-2018