



Perintis Mobil Listrik

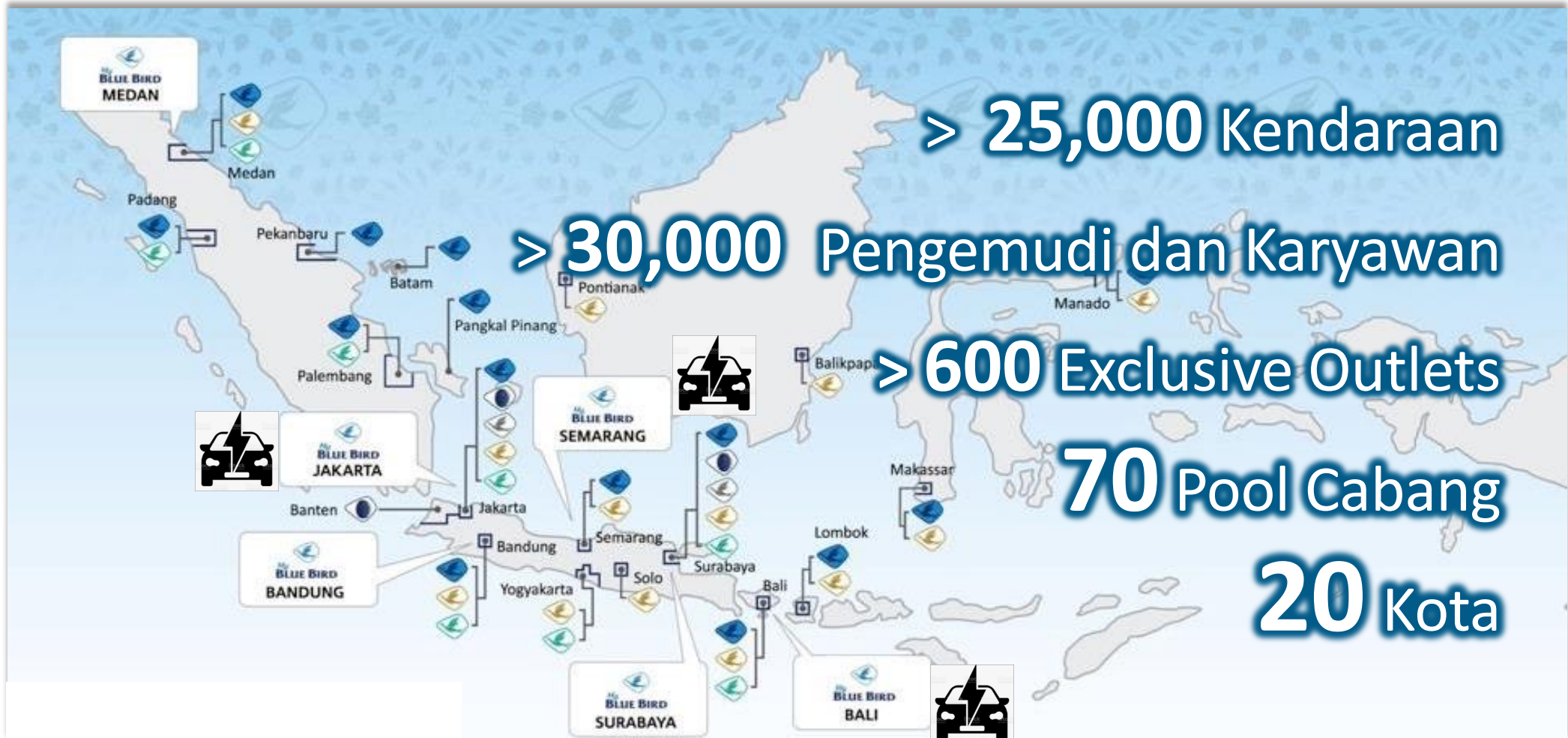


National Workshop Accelerating Battery Electric Vehicle

Rabu/21 September 2022

Blue Bird Group

PASSENGER TRANSPORT



2019 BLUEBIRD MEMULAI MENGOPERASIKAN MOBIL LISTRIK DI INDONESIA

Merk Tesla Model X, Type 75D



- Daya Motor Listrik 193 Kw
- Kapasitas Battery 75 Kwh
- Jarak Temouh 250-300 Km
- Lama charging 0 – 100% : 2 – 2,5 Jam

Merk BYD, Type E6



- Daya Motor Listrik 90 Kw
- Kapasitas Battery 80 Kwh
- Jarak Temouh 250-300 Km
- Lama charging 0 – 100% : 2 Jam

Merk Hyundai Type Ioniq & Cona



- Daya Motor Listrik 125 Kw
- Kapasitas Battery 58 Kwh
- Jarak Temouh 300 Km
- Lama charging 0 – 100% : 5 Jam

Merk BYD, Type T3



- Daya Motor Listrik 89 Kw
- Kapasitas Battery 50,3 Kwh
- Jarak Temouh 230-275 Km
- Lama charging 0 – 100% : 1,5 Jam

Keuntungan Operasional dan Green Environment



“Tidak perlu antri pengisian BBM.”

“Tidak ada masalah saat beroperasi.”

“Waktu Pekerjaan Perawatan lebih cepat.”



Evaluasi pemakaian KLBB untuk Taksi Meter

KLBB (Kendaraan Listrik berbasis Battery)	VS	BBM (ICE)
26 / kwh	Konsumsi Energi / 100km	10 liter
Rp. 1.650/kWh	Harga Energi (Rp.)	Rp. 10.000/Liter (Pertalite)
Rp. 42.900	Biaya / 100 km	Rp. 100.000

Penghematan biaya ~ 57%*

- *Penghematan dari sisi Energi*

OPERASIONAL ARMADA TAKSI

Operasional Armada Taksi

Desain Operasional Armada Taksi Awal
(1x charging)



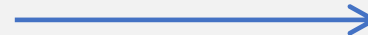
Range 300 km



Pengembangan Operasional Armada Taksi saat ini
(lebih panjang operasional, 2x charging)



Range 300 km



450-500 km

Dukungan yang Dibutuhkan dari Pemerintah

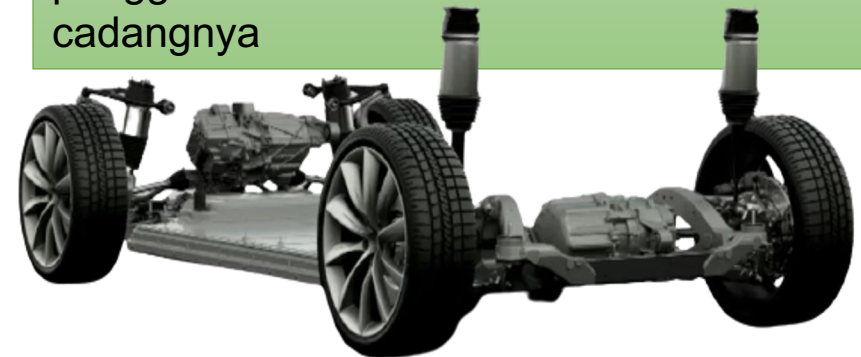
Permasalahan

- Harga Mobil Listrik masih sangat mahal
- Harga jual kembali mobil listrik diasumsikan nol
- Dibutuhkan keahlian dan infrastruktur berbeda untuk service dan maintenance
- Regulasi dan insentif dari pemerintah belum optimal
- Belum ada subsidi biaya listrik bagi taksi yang menggunakan mobil listrik

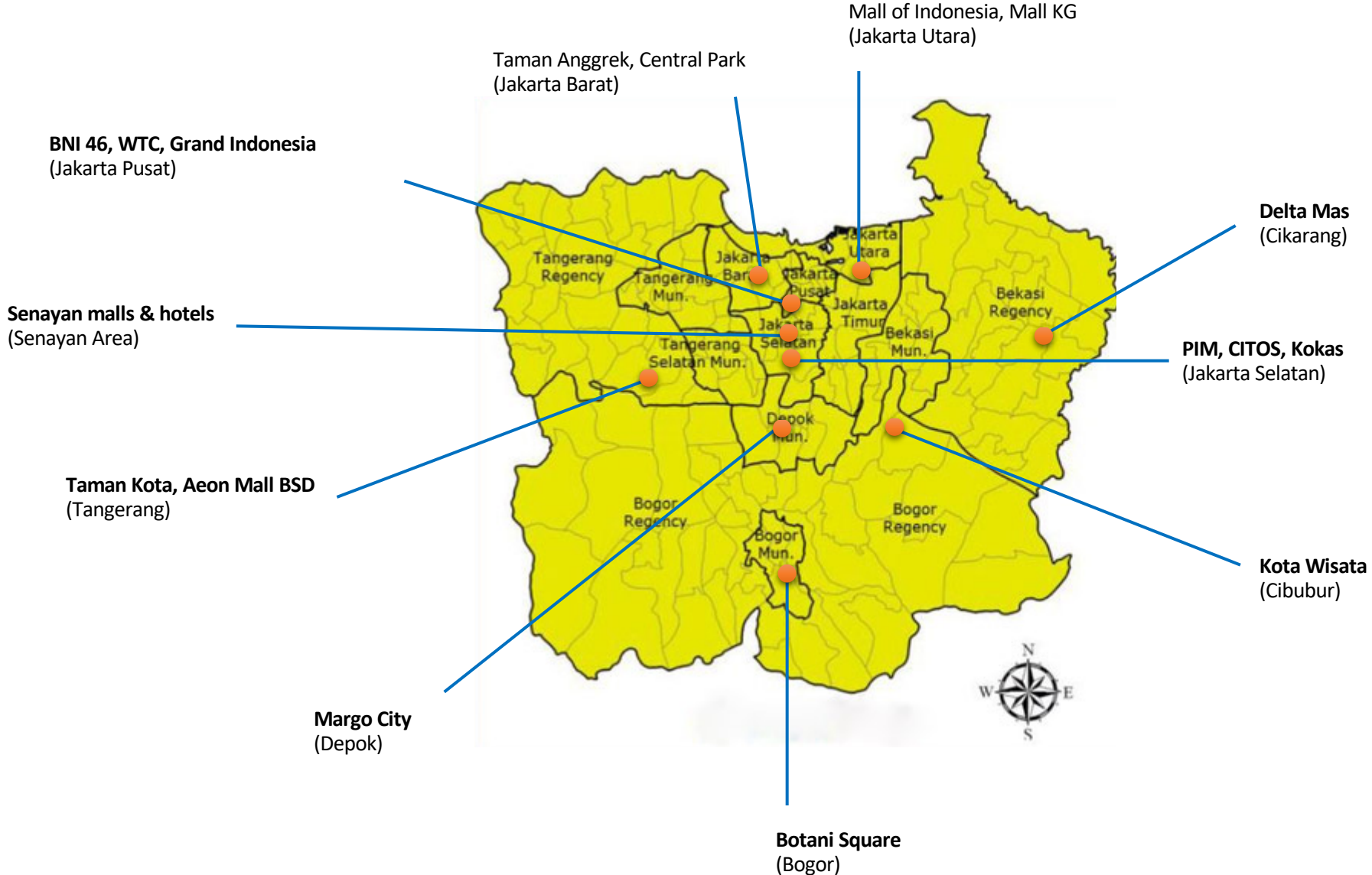
Dukungan dalam hal kemudahan dan insentif untuk penyelenggaraan infrastruktur **charging station** dan **biaya pemakaian listrik** untuk pengisian Mobil Listrik



Dukungan perizinan dan penghapusan biaya-biaya yang terkait pengadaan dan penggunaan mobil listrik dan suku cadangnya



PEMETAAN LOKASI STASIUN PENGISIAN MOBIL LISTRIK UNTUK ARMADA TAKSI



Terima Kasih